

Microsoft Internet Explorer sous Mandriva

Quel est l'intérêt d'installer sous Linux le navigateur Web de la société Microsoft : Internet Explorer.

Tous simplement pour vérifier, si votre site s'affiche correctement avec Internet Explorer, navigateur utilisé par énormément d'internautes.

(Monopole de M\$ oblige, et c'est bien dommage.

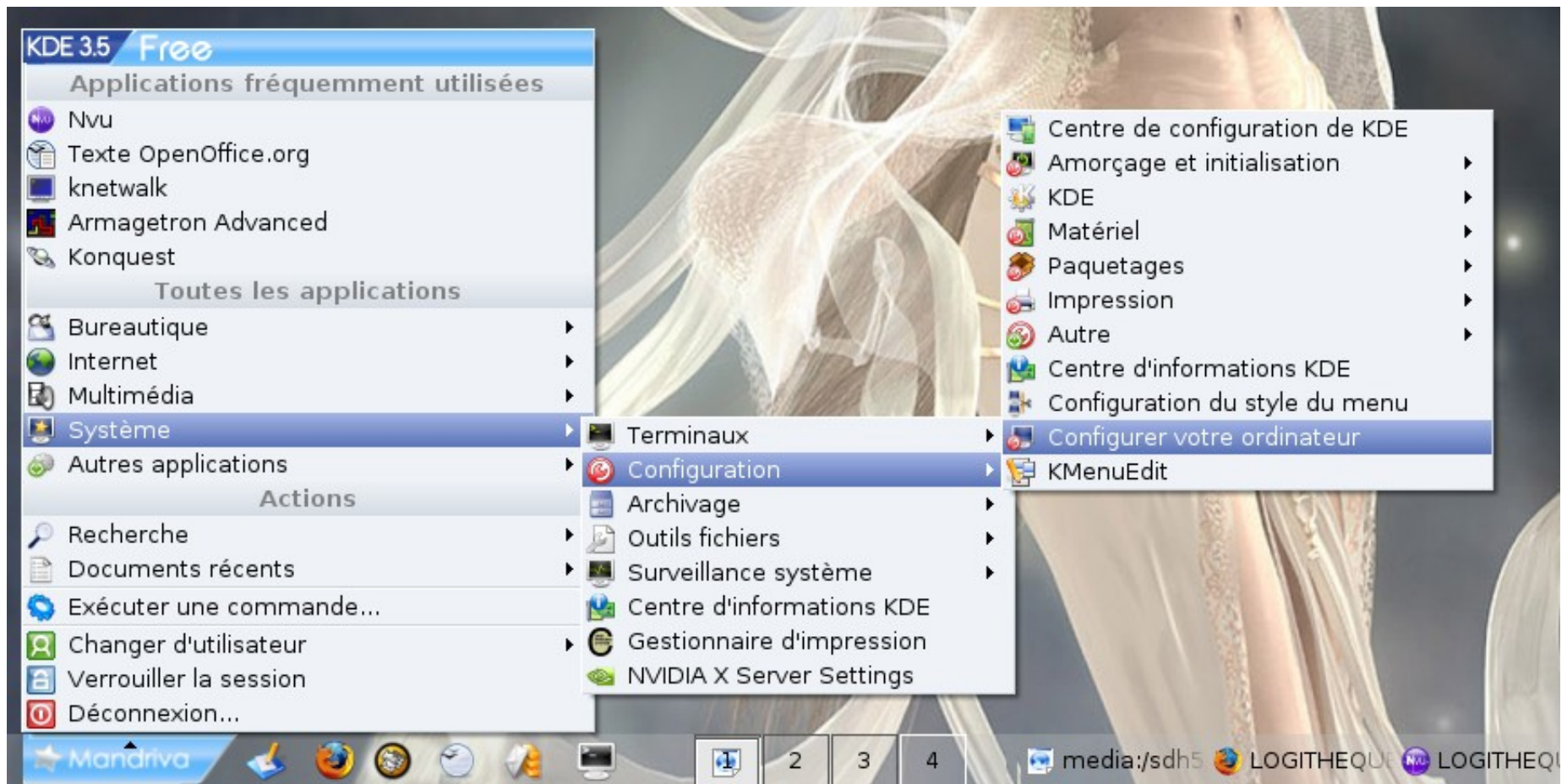
Il existe plusieurs solutions comme installer IE :

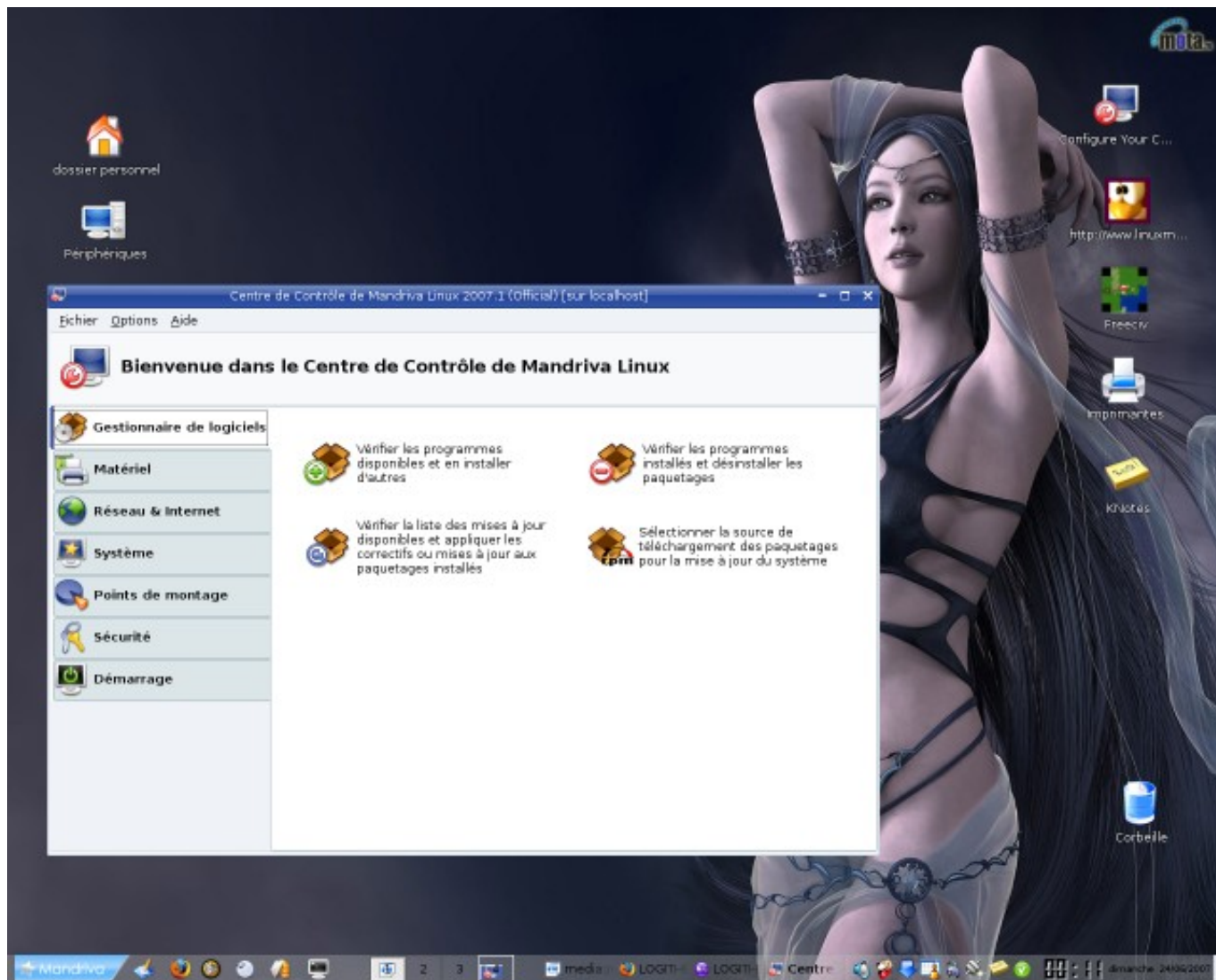
- Avec wine = **inconvenient** : long, difficile et cela ne marche pas toujours,
- Avec le Logiciel CrossOver Office = **inconvenient** : payant,
- Avec [VirtualBox](#) = **inconvenient** : provoque des ralentissements sur des machines non récentes.

Heureusement, un projet du nom de **IEs4Linux** a vu le jour. Il s'agit d'un script avec interface graphique permettant d'installer IE en version 5 ou 6 (version 7 en bêta, mais c'est possible) via wine facilement et rapidement. C'est cette méthode que je détaillerai ici.

[Pré requis : Avoir effectuer le tutoriel de mise à jour de la base URPMI, que vos pouvez retrouver ici.](#)

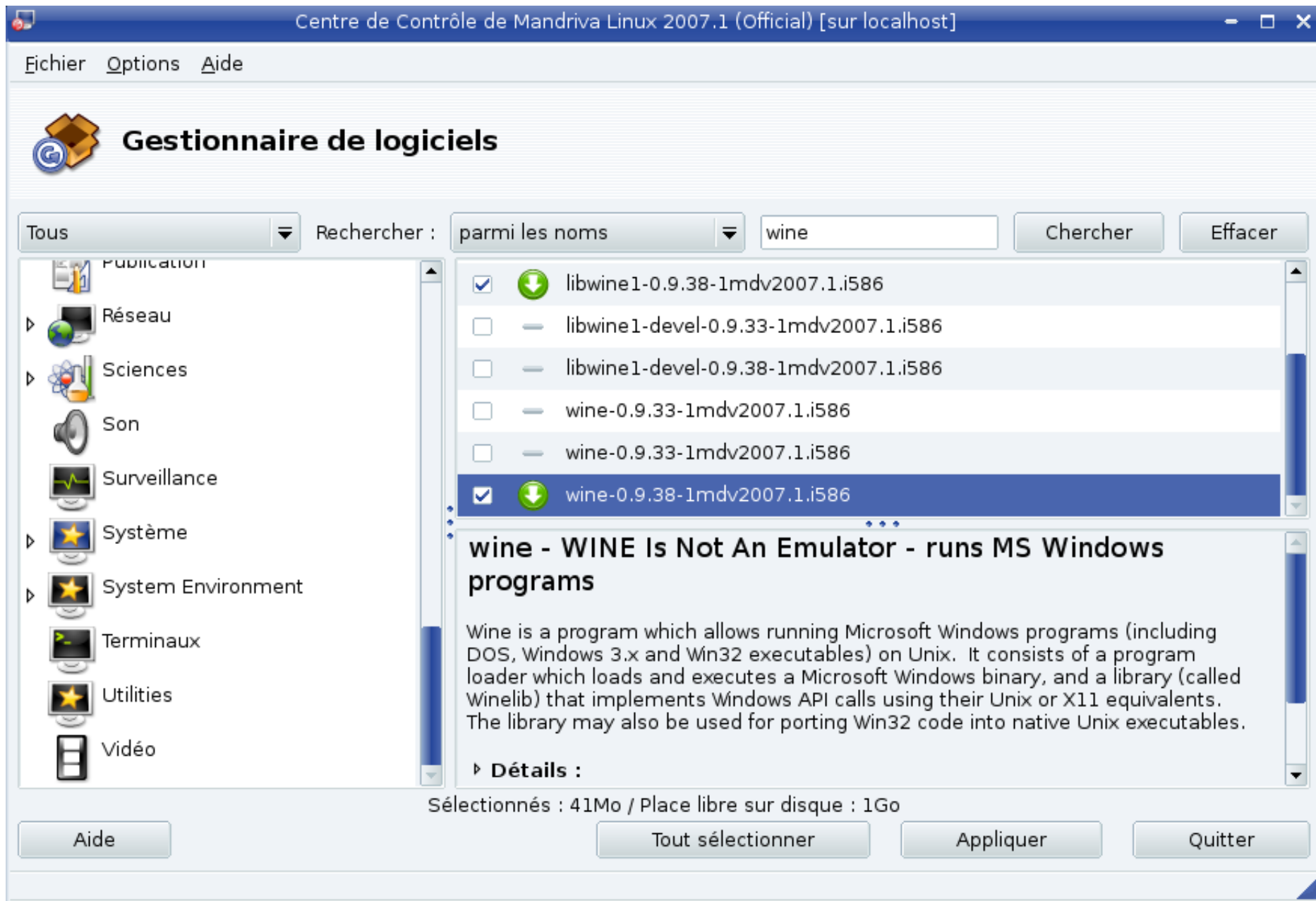
Le script **IEs4Linux** a besoin de divers logiciels pour fonctionner, commençons par ouvrir RPMdrake depuis le Centre de Contrôle de Mandriva (CCM).



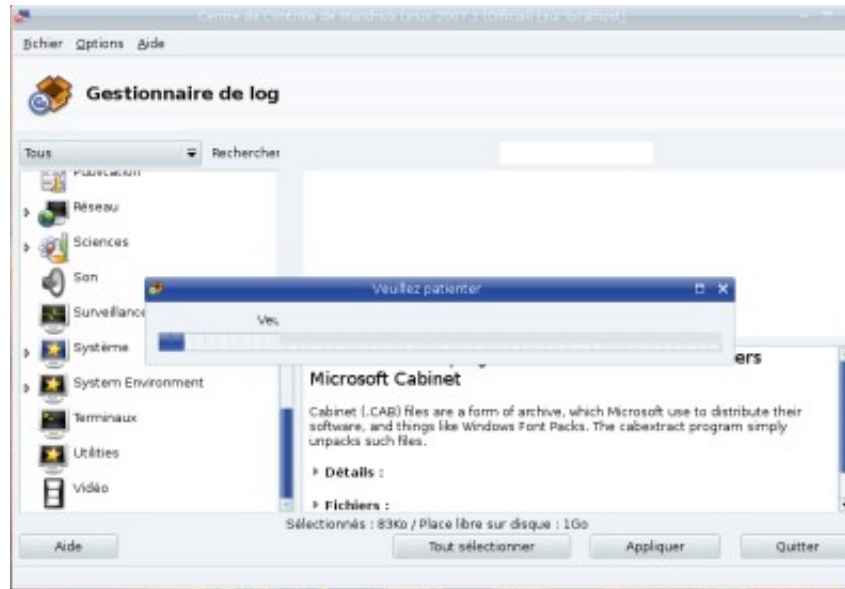
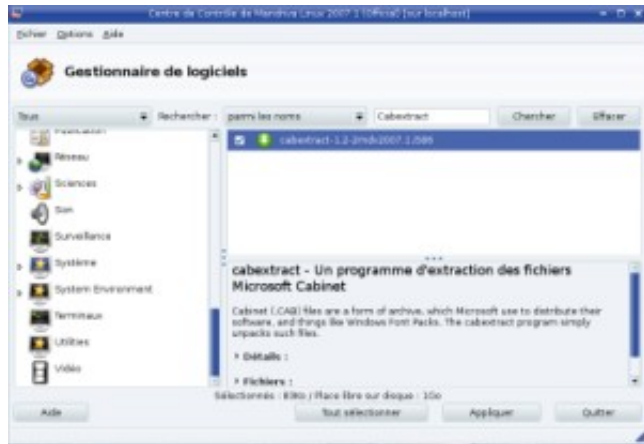


1 - Il faut sélectionner les paquets suivants:

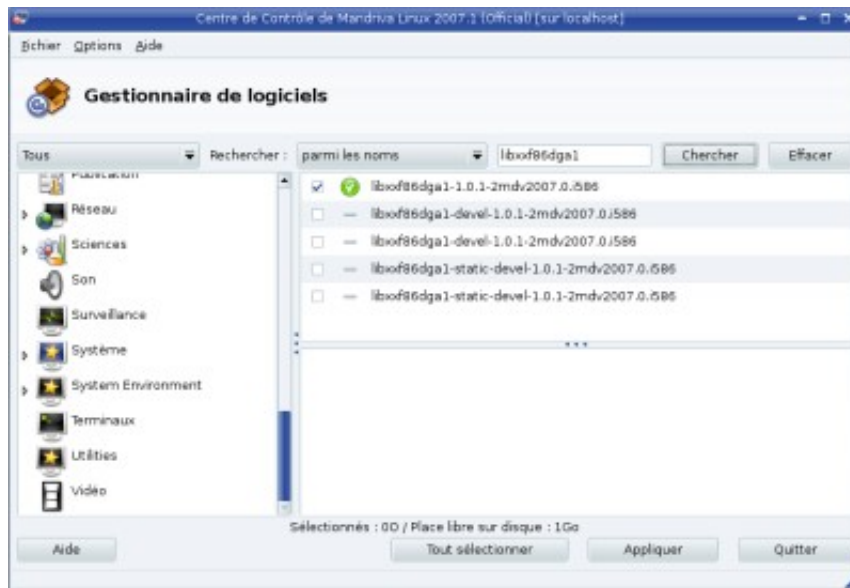
-Wine (fameux émulateur, qui n'en n'est pas un, pour faire fonctionner des applications windows)



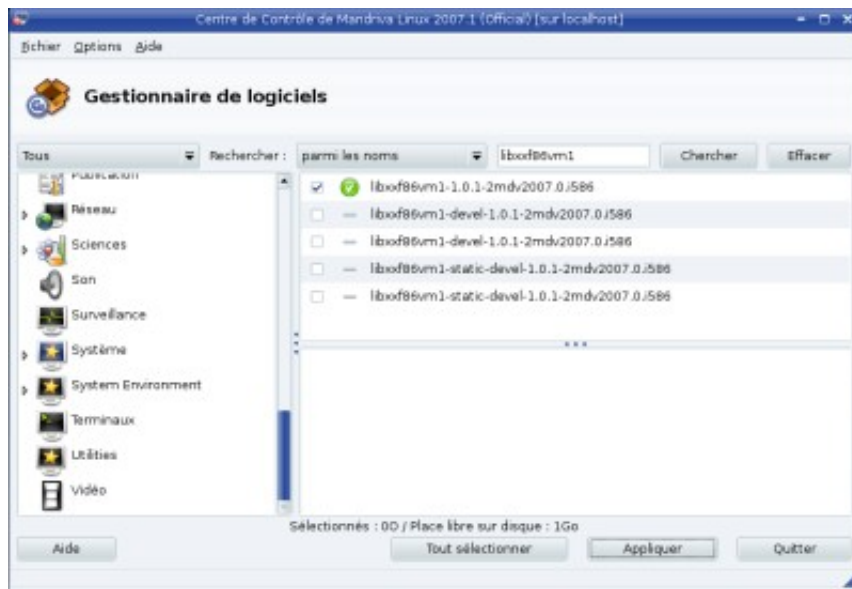
-Cabextract



-libxxf86dga1

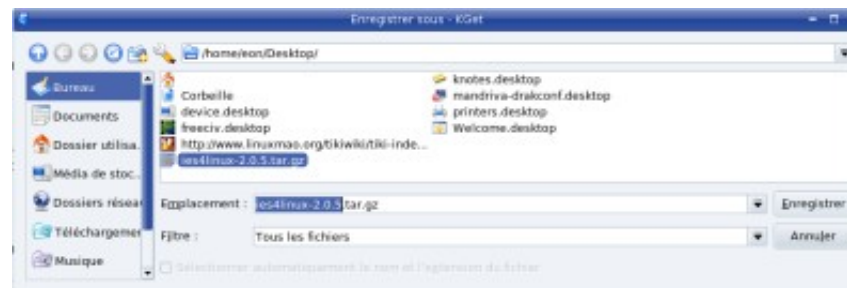
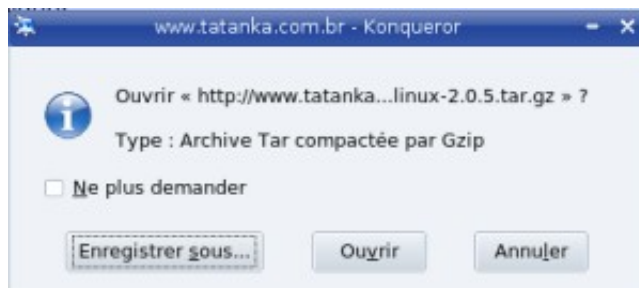


-libxxf86vm1

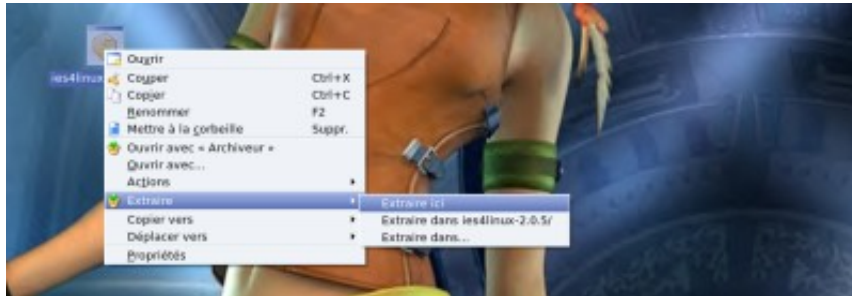


Une fois sélectionnés ces paquets, cliquez sur **Appliquer**.

2 - Téléchargeons maintenant l'archive contenant [le script ici](#)
Il faut extraire cette archive (où vous voulez) par exemple sur le bureau.



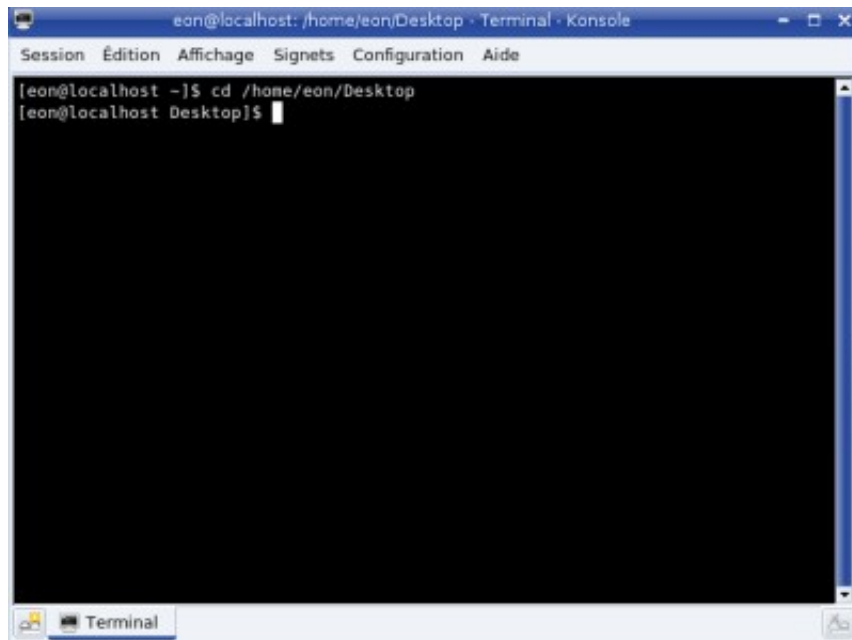
Il faut extraire cette archive, par exemple sur le bureau, si l'extraction est faite sur bureau.



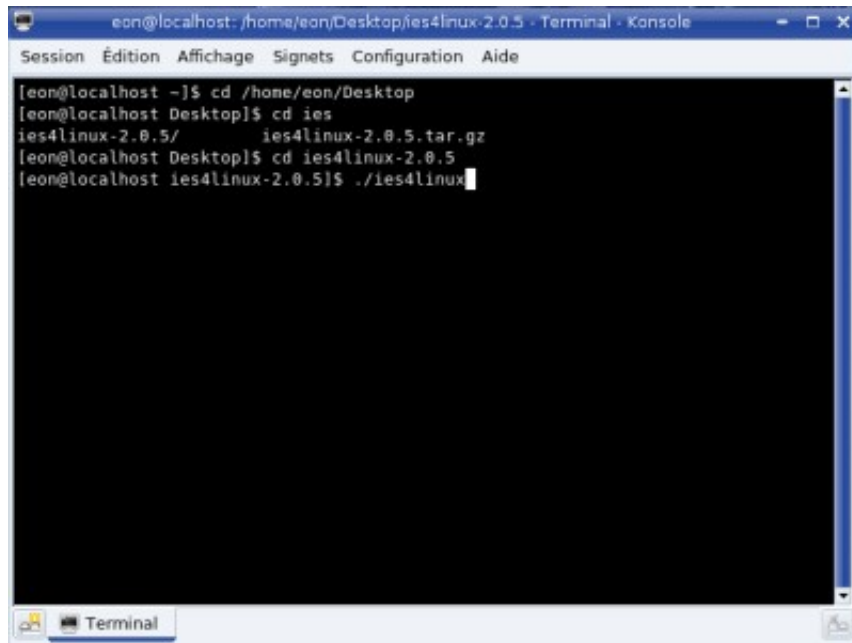
3 - Ouvrez un terminal (Konsole) et tapez la commande suivante:

```
cd /le-chemin-vers-le-dossier-extrait-de-l'archive
```

(exemple: `cd /home/eon/Desktop`)



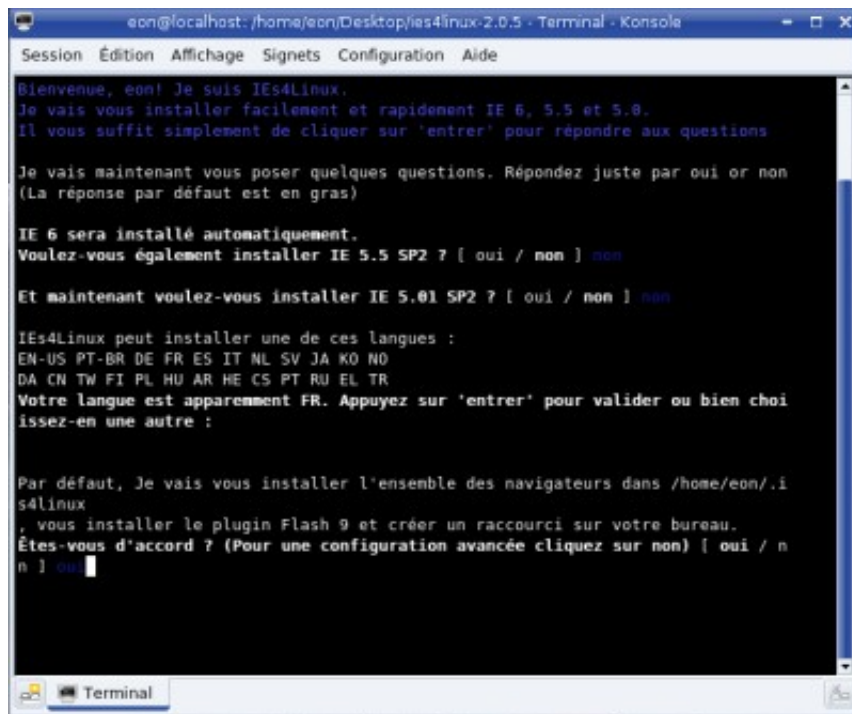
4 - Tapez maintenant cette commande: **./ies4linux** Elle permet de lancer le script d'installation.



```
eon@localhost: /home/eon/Desktop/ies4linux-2.0.5 - Terminal - Konsole
Session  Édition  Affichage  Signets  Configuration  Aide
[eon@localhost ~]$ cd /home/eon/Desktop
[eon@localhost Desktop]$ cd ies
ies4linux-2.0.5/      ies4linux-2.0.5.tar.gz
[eon@localhost Desktop]$ cd ies4linux-2.0.5
[eon@localhost ies4linux-2.0.5]$ ./ies4linux
```

5 - Laissez vous guider en cochant les bonnes cases:

Ici vous pouvez cocher IE 7 (attention c'est une bêta, donc c'est a vos risques et périls !



```
eon@localhost: /home/eon/Desktop/ies4linux-2.0.5 - Terminal - Konsole
Session  Édition  Affichage  Signets  Configuration  Aide

Bienvenue, eon! Je suis IEs4Linux.
Je vais vous installer facilement et rapidement IE 6, 5.5 et 5.8.
Il vous suffit simplement de cliquer sur 'entrer' pour répondre aux questions

Je vais maintenant vous poser quelques questions. Répondez juste par oui or non
(La réponse par défaut est en gras)

IE 6 sera installé automatiquement.
Voulez-vous également installer IE 5.5 SP2 ? [ oui / non ] non

Et maintenant voulez-vous installer IE 5.01 SP2 ? [ oui / non ] non

IEs4Linux peut installer une de ces langues :
EN-US PT-BR DE FR ES IT NL SV JA KO NO
DA CN TW FI PL HU AR HE CS PT RU EL TR
Votre langue est apparemment FR. Appuyez sur 'entrer' pour valider ou bien choi
issez-en une autre :

Par défaut, Je vais vous installer l'ensemble des navigateurs dans /home/eon/.i
s4linux
, vous installer le plugin Flash 9 et créer un raccourci sur votre bureau.
Êtes-vous d'accord ? (Pour une configuration avancée cliquez sur non) [ oui / n
on ] oui
```

6 - Maintenant le script téléchargera tous les fichiers nécessaires et les installera et vous vous retrouverez avec les icônes Internet Explorer sur votre bureau !

Maintenant vous pouvez surfer via Internet Explorer !

Note : Il se peut que l'interface graphique ne fonctionne pas, dans ce cas répondez aux questions qui s'affichent dans le terminal, cela reviens au même